



*Festival d'été de La Motte Tilly*

# L'idée

Situé dans l'Aube, à proximité de Nogent-sur-Seine, Troyes et Provins en Seine-et-Marne, le *château de La Motte Tilly* jouit d'une réputation avérée. Villégiature d'été du XVIIIème siècle, le monument bénéficie d'un cadre exceptionnel propice à l'accueil de manifestations et festivités d'envergures.

Le parc de 60 hectares est labellisé "Jardin remarquable" avec jardins à la française et à l'anglaise ainsi qu'un miroir d'eau qui magnifie le domaine. Une collection botanique de tilleuls, Tilletum, a reçu le label "collection agréé" par le conservatoire des collections végétales spécialisées.

Le Centre des Monuments Nationaux souhaite animer et valoriser ce site merveilleux, en proposant une programmation événementielle, culturelle et festive au sein du domaine, de mai à septembre grâce à des animations permanentes ponctuées de temps forts.

Le fil conducteur de ce festival d'été serait l'atmosphère un peu hors du monde du domaine de La Motte Tilly, avec un fort rapport aux sens et à la nature.

# L'intitulé

## ***Festival d'été de la Motte Tilly***

Toucher, voir, goûter, sentir, écouter ... le jardin

# Les objectifs

- Créer une nouvelle offre culturelle et touristique pour le territoire
- Valoriser les atouts du territoire, pays nogentais, département de l'Aube
- Soutenir la production locale, les circuits courts, l'artisanat
- Gagner en notoriété

# Les principes

Une exposition saisonnière en extérieur à partir d'une thématique propre à l'Aube intitulée "le chemin des sens", un sentier à émotions composé d'une dizaine d'oeuvres par étape permettra de découvrir le parc et la nature. La première édition pourra se réaliser avec les métiers du bois et du vitrail.

Des évènements sur les thématiques, des plantes, de l'élégance et du terroir,

- *LES GOURMANDISES DE LA MOTTE TILLY*, année 1  
journées valorisant les produits des terroirs aubois et nogentais, animations, vente des productions, "Pique-nique merveilleux" partagé avec les amis, la famille.
- *PARFUM DE ROSES*, année 2  
en lien avec la rose Camille Claudel et le musée, création d'une exposition-vente de roses et plantes compagnes avec comme fil rouge LE PARFUM.
- *LES ÉLÉGANTES*, année 2 ou 3  
artisanat d'art et créations végétales autour de la mode et de l'art de vivre, défilé de mode, mise en valeur du chanvre, spécialité de l'Aube, chapeaux fleuris, défilé de voitures anciennes, ateliers artistiques, aquarelles, peintures ... avec les artistes de La Motte Tilly.

Des animations complémentaires comme des nocturnes en musique avec mise en lumière du château, dîner et conférences sur les collections végétales pourront compléter ces festivités.

# 2022 LES GOURMANDISES DE LA MOTTE TILLY,

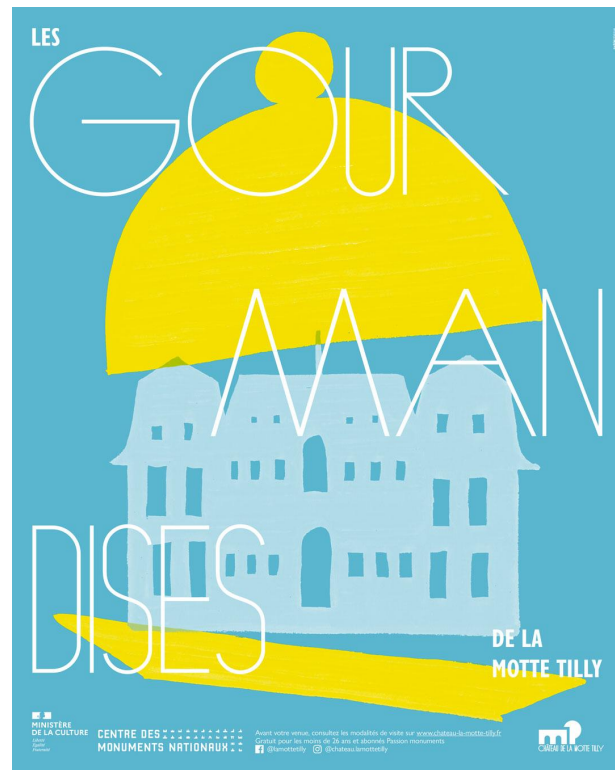
Le dernier week-end d'août, les samedi 27 et dimanche 28, le domaine de la Motte Tilly propose un rendez-vous gourmand sur le thème du terroir valorisant les produits issus du domaine, les producteurs aubois et nogentais. Circuits courts, chefs talentueux et cuisine simple seront proposés aux visiteurs dans une ambiance festive, gourmande et conviviale.

## Au programme :

Un marché "à croquer" de producteurs locaux avec les spécialités de denrées alimentaires et produits transformés de la gastronomie locale auboise à la vente.

Un espace culinaire avec :

- des animations autour du BBQ et de la plancha, par des chefs de l'Aube et du Grand Est présentant leurs recettes et astuces à partir des produits du cru (légumes, viandes, miel, moutarde...), sur la star incontestée de la cuisson brute ;
- des repas sur le pouce avec un plat au tarif maximal de 7€ ;
- des ateliers cuisine gourmande dans l'Orangerie.





### Ateliers Potager pour enfants et adultes :

Le potager fera l'objet de visites et animations, le public découvrira les variétés cultivées, pourra acquérir les récoltes disponibles et participer à des ateliers nourriciers (cuisine, conserves, confitures), land art ...

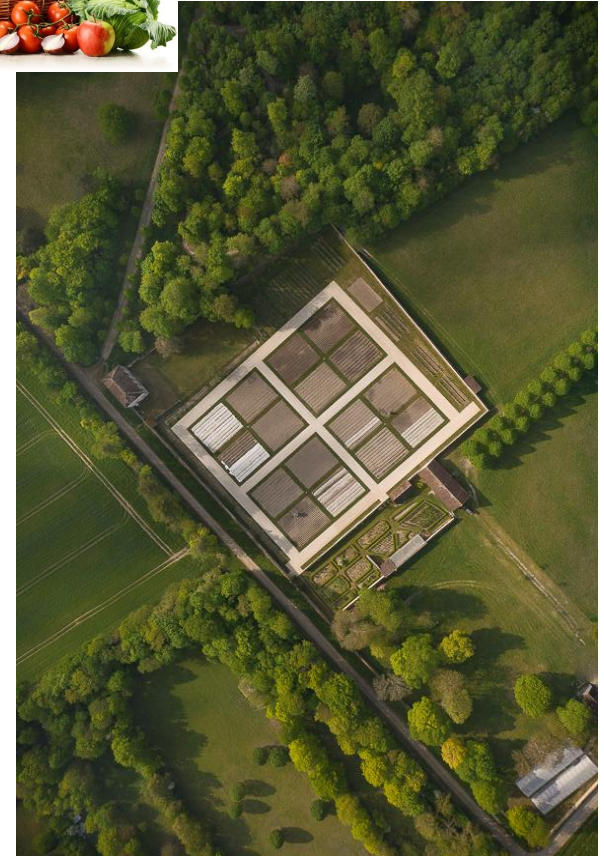
Un "Pique-nique merveilleux" à partager entre amis et en famille composé en s'approvisionnant sur les étals du marché.

Des paniers pique-nique seront proposés sur place.

Des animations et activités familiales compléteront le programme : concours de pêche, barque sur le miroir d'eau, promenade en calèche, jeux anciens, visites et ateliers de découverte du jardin (gourmand, historique...), animaux...

Enfin, des repas à 4 mains associant chefs et producteurs, seront proposés dans des lieux insolites vendredi soir et samedi soir à Troyes, Nogent et La Motte Tilly.

Terroir, Goût et Gastronomie seront à l'honneur lors de ces Gourmandises festives et conviviales.



# Contacts

## Association Festival de La Motte

Jean-Marie HUBERT

06 08 75 16 16 - lamottetilly@gmail.com

## Jardins, Arts et compagnie SAS

Anne WINCKEL

06 82 49 26 12 - annewinckel@orange.fr

---

## Château de La Motte Tilly

Mathias LE GALIC

07 63 44 67 03 - mathias.le-galic@monuments-nationaux.fr